



## DIRECTION DE LA RECHERCHE ET DES ÉTUDES DOCTORALES

La Direction de la Recherche et des Études doctorales accompagne l'élaboration, le pilotage et la mise en œuvre de la politique et des activités de recherche de l'établissement.

Il soutient les laboratoires et les équipes dans le montage et la mise en œuvre de projets individuels ou collaboratifs de recherche financés par les programmes institutionnels internationaux, européens et nationaux. Il est un appui administratif transversal à la gestion des ressources humaines et financières consacrées aux activités des unités de recherche.

Il coordonne au niveau de l'établissement le parcours des doctorants et suit leur insertion professionnelle. Il met en œuvre la politique de diffusion de la culture scientifique et technique de l'établissement sur son territoire.

Il est organisé selon 3 missions fondamentales :



Appui à la recherche



Suivi des doctorants  
et docteurs



Diffusion de la culture  
scientifique



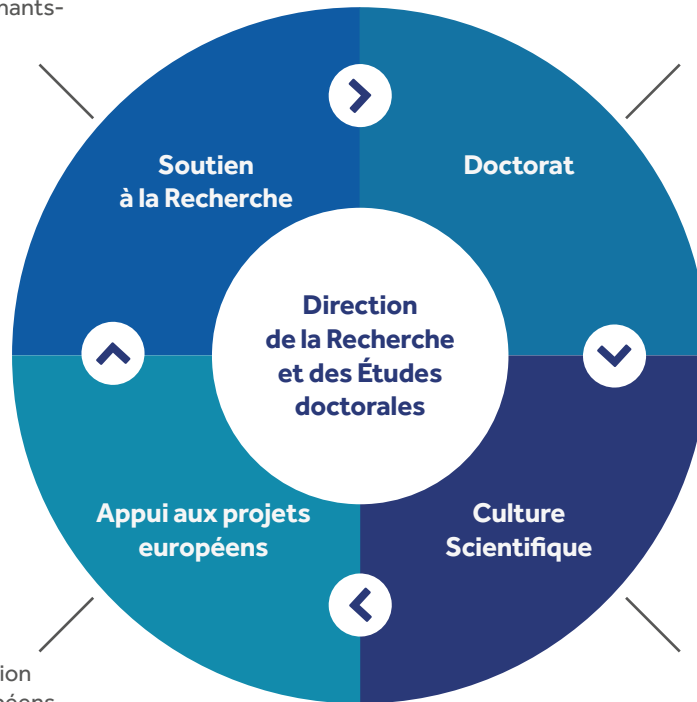
### Événements :

- Nuit des chercheurs
- Semaine de Culture scientifique
- Ma thèse en 180s
- Sciences sur le pouce
- Forum Jeunes Chercheurs

# La Direction de la Recherche et des Études doctorales accompagne le chercheur tout au long de son parcours

- Recherche de financements et allocation de moyens financiers aux unités de recherche
- Accompagnement au montage, suivi et gestion des projets
- Recrutement de post-doctorants
- Habilitation à Diriger des Recherches
- Aide à la mobilité des enseignants-chercheurs et chercheurs

- Administration des Écoles Doctorales bi-régionales sur le site du Mans
- Scolarité des doctorants et suivi de la formation doctorale
- Attribution des contrats doctoraux
- Suivi des co-tutelles internationales de thèse
- Suivi de l'insertion professionnelle des docteurs



- Veille, sensibilisation, formation et détection de projets européens
- Aide au montage des projets
- Aide pour la contractualisation et le suivi des contrats
- Recensement de la participation aux programmes européens dédiés à l'enseignement supérieur et à la recherche

- Promotion des carrières scientifiques auprès des jeunes
- Projets de dissémination et de vulgarisation scientifiques
- Formation des doctorants à la diffusion de la culture scientifique
- Organisation d'actions et d'événements

## Compétences transverses

- Appui au pilotage de la Recherche
- Veille, sensibilisation, détection, conseil

- Ingénierie de projets
- Négociation et élaboration de contrats et conventions

- Conduite de projets
- Organisation d'événements

