



CENTRE DE RECHERCHES EN ARCHÉOLOGIE, ARCHÉOSCIENCES, HISTOIRE (CReAAH) - UMR CNRS 6566

Universités de Nantes, Rennes 1, Rennes 2 et du Mans, Ministère de la Culture, CNRS

L'archéologie (*archaia*) et l'histoire (*historiè*) sont les sciences qui étudient le passé. Elles ont été forgées et pratiquées au V^{ème} S av J.-C. par Hérodote et Thucydide. Elles cherchent à comprendre les sociétés humaines anciennes grâce aux vestiges matériels, artefacts ou écofacts, et aux documents textuels et figurés. Ces connaissances permettent de porter un regard distancié et explicatif sur les sociétés actuelles. Le laboratoire étudie les sociétés de l'Antiquité et du Moyen Âge et aborde plus particulièrement les thématiques des paysages et de l'environnement, de la colonisation et des échanges, des identités culturelles et sociales.



140 personnes dont

77 chercheurs et enseignants-chercheurs | 6 au Mans
30 doctorants | 10 au Mans
33 personnels administratifs et techniques | 3 au Mans



Partenariats

- Coopérations étroites avec d'autres laboratoires français, européens et internationaux, notamment en Italie, Roumanie, Grèce, Israël, Maroc, Australie et Espagne.
- Partenariats étroits avec les Directions des Affaires Culturelles, les services Régionaux de l'Archéologie, les services Patrimoine, Culture et Archéologie des collectivités territoriales, notamment de la France de l'Ouest, l'INRAP, l'ADRAMAR, les entreprises privées d'archéologie (Archeodunum, Dendrotech, Evéha, Hadès), l'ONF, les parcs naturels de Normandie-Maine et des Baronnies provençales, les écoles françaises à l'étranger.



Tachéomètre à laser robotisé, anthracothèque atlantique et méditerranéenne.
Le positionnement scientifique du laboratoire est situé à l'interface des SHS et des sciences biologiques, chimiques, physiques de la terre pour développer les archéosciences.
Les projets menés ont un ancrage territorial fort (Enceinte antique du Mans, fortifications médiévales mainiotes, habitat et activités en forêt de Perseigne/Bercé).

Directrice : Marie-Yvane Daire (Université Rennes 2)
Responsable du site du Mans : Aline Durand | aline.durand@univ-lemans.fr
Avenue Olivier Messiaen 72085 Le Mans cedex 09
creaah.univ-lemans.fr



 **Le Mans
Université**

Notre ambition,
c'est vous.

6 équipes de recherche dont 3 représentées au Mans

Sociétés, cultures, identités

La réflexion collective est fondée sur une approche d'histoire sociale et d'anthropologie historique sur les identités sociales et culturelles entendues comme la ou les marques caractérisant un individu ou un groupe d'individus en déterminant un comportement ou des pratiques communes. Trois thèmes fédérateurs sont privilégiés : le nom, le corps et le rang. La construction de ces identités se fait par des normes identifiées notamment par la prosopographie grâce particulièrement à l'épigraphie, mais aussi en regard des écarts à la norme. L'étude des corps hors normes (handicap, violence corporelle) est particulièrement développée.



Sociétés, milieux et climats

L'équipe aborde le paysage actuel comme l'héritage d'une longue suite de rapports étroits entre les sociétés et leur environnement, non seulement comme objet biologique, mais aussi comme objet social. À l'interface de l'archéologie culturelle, de l'histoire, de l'ethnologie, de la mythologie et des sciences archéologiques environnementales, il s'agit de comprendre l'évolution des formes paysagères héritées, tout en discriminant la part de l'impact des variations climatiques sur les milieux et celles des changements culturels. Ce parti-pris scientifique implique une approche diachronique sur le temps long et le recours à des compétences très variées (géohistoire, géoarchéologie, géomorphologie, géomythologie, xylologie, anthracologie, écologie, botanique, archéoentomologie).

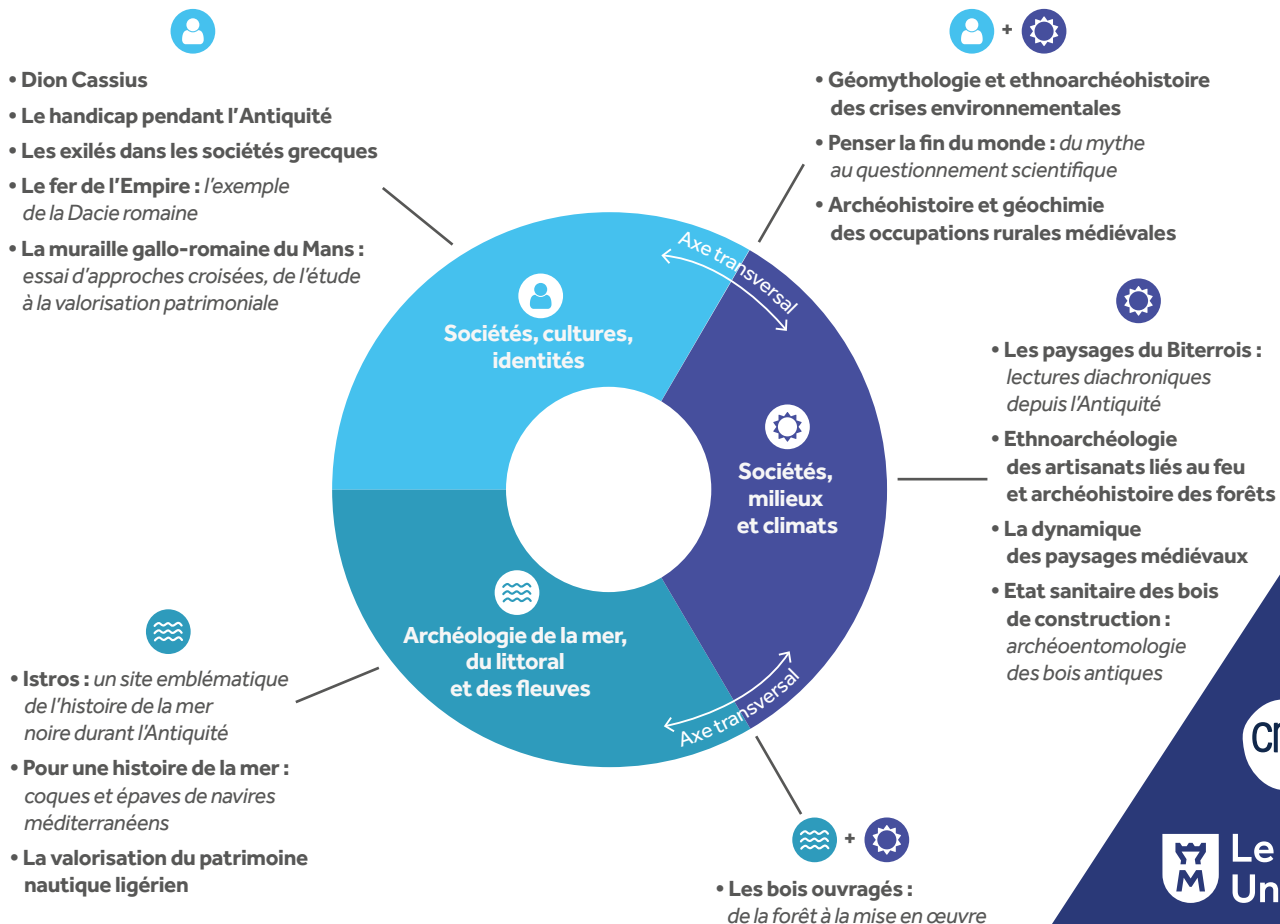


Archéologie de la mer, du littoral et des fleuves

Les chercheurs œuvrent principalement en Méditerranée pour comprendre les processus de colonisation, d'implantation et d'échanges terrestres et maritimes durant l'Antiquité grâce à la confrontation de données textuelles, épigraphiques et archéologiques. Des fouilles sont menées à la fois en milieu terrestre littoral et en milieu sous-marin pour mieux comprendre les systèmes littoraux et côtiers et mieux appréhender l'histoire des usages, des hommes et des techniques liées à la mer. Des investigations ont débuté autour de la batellerie fluviale ligérienne.



12 opérations de recherche et 4 axes transversaux



Notre ambition, c'est vous.