



GÉOGRAPHIE AMÉNAGEMENT

MASTER

Ville et environnements
urbains - parcours URBANISTIC

2023/2024



Faculté des Lettres,
Langues & Sciences
Humaines

Le Mans Université

Doctorat

Master 2 Ville et environnements urbains			Master 2 Gestion des territoires et développement local		
Parcours Management et ingénierie des déchets - Economie circulaire (MIDEC) P + A	Parcours Urbanisme, stratégie territoriale et transition commerciale URBANISTIC P + A	Parcours Management durable des territoires en transition écologique (MATTERRE) P	Parcours Politiques territoriales de développement durable (POLITER) EAD	Parcours Gestion des patrimoines naturel, culturel et immatériel et tourisme durable (PANACUI) EAD	Parcours Transition énergétique et développement (TRED) EAD
Master 1 Ville et environnements urbains			Master 1 Gestion des territoires et développement local		
Parcours Management et ingénierie des déchets - Economie circulaire (MIDEC) P + A	Parcours Urbanisme, stratégie territoriale et transition commerciale URBANISTIC P + A	Parcours Management durable des territoires en transition écologique (MATTERRE) P	Parcours Politiques territoriales de développement durable (POLITER) EAD	Parcours Gestion des patrimoines naturel, culturel et immatériel et tourisme durable (PANACUI) EAD	Parcours Transition énergétique et développement (TRED) EAD

Portail
Sciences
Humaines
et Sociales
-
IFUNO
- Etudes sur
le genre

L3 Géographie et Aménagement

Parcours Métiers
de l'aménagement
et développement
durable

Parcours Sciences
de l'Éducation et de
la Formation

LP Métiers de l'aménagement du territoire et de l'urbanisme

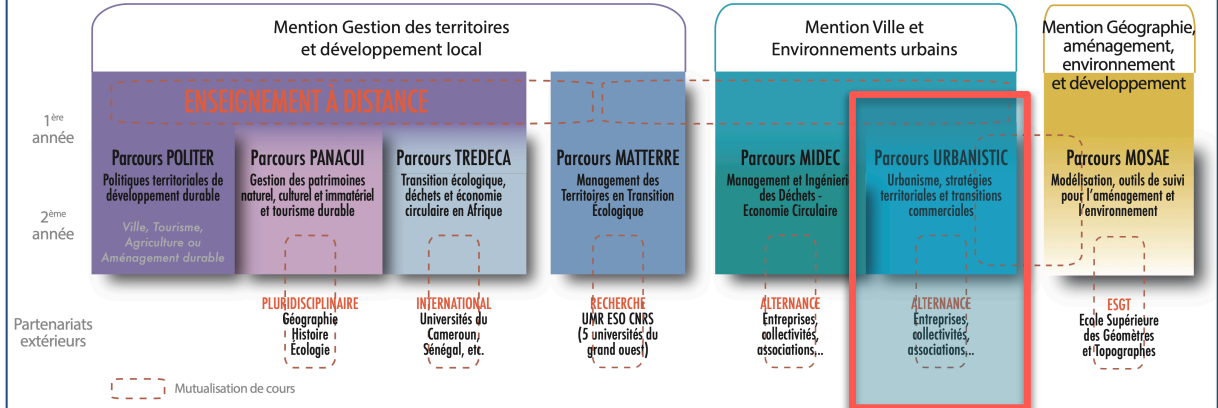
Parcours Géomatique
et e-gouvernance des territoires

L2 Géographie et Aménagement

Parcours Métiers
de l'aménagement
et développement durable

Parcours Sciences
de l'Éducation et
de la Formation

L1 Géographie et Aménagement



Le Mans Université

MASTER

Ville et Environnements Urbains

parcours

Urbanisme, stratégies territoriales et transition commerciale (URBANISTIC)

Alterance possible

URBANISTIC



Organisation pédagogique du Master 1

Semestre 1

5 UE de Tronc commun (avec autres parcours de la mention VEU)

UE Urbanisme durable (48H)

- - Ville durable et histoire de l'urbanisme
- - Droit de l'urbanisme
- - Eaux urbaines

Trois ensembles de cours constituent cette Unité d'Enseignement. Le premier concerne la problématique de la « ville durable » à la fois dans les principes qui tendent à la définir dans son organisation et son fonctionnement (à l'instar de la gestion des eaux urbaines) et dans les visions prospectives qui cherchent à la construire à travers les processus d'adaptation de l'existant et de promotion d'innovations. Pour compléter ces approches de prospective, il est essentiel de connaître l'évolution de la pensée et des praxis en urbanisme depuis les 18^e et 19^e siècles. Enfin, ces praxis impliquent nécessairement la connaissance de références et de cadres juridiques qui fondent la planification et le droit de l'urbanisme.

UE Écologie territoriale (48H)

- - Environnement urbain
- - Économie circulaire
- - Entreprenariat

Cette unité d'enseignement aborde l'environnement au prisme de l'évolution historique de la question environnementale urbaine et de l'économie circulaire à travers les modes de gestion cyclique des ressources (recyclage, réemploi, etc.) et des nouvelles formes de consommation sous tendues. Dans une optique d'appréhension des métabolismes territoriaux, cette vision circulaire et cyclique des flux est complétée par l'approche juridique de ce phénomène.

UE Outils de l'analyse spatiale et sociale (48H)

- - SIG
- - Sémiologie graphique
- - Enquêtes, entretiens, collecte et traitement des données

Les outils croisés et transversaux proposés dans cette Unité d'Enseignement sont destinés à fournir aux étudiants un cadre pratique permettant d'organiser et de traiter qualitativement et quantitativement les données du terrain, tout d'abord par la cartographie en rappelant les règles de la sémiologie graphique, ensuite par la constitution d'enquêtes et d'entretiens, enfin par les outils de traitement des données géo localisées (SIG ou télédétection).

UE Méthodologie de la recherche en sciences sociales (48H)

- - Méthodologie du mémoire et démarche scientifique
- - Atelier expérimental de recherche : travaux de terrain, initiation au diagnostic territorial

Cet enseignement vise à mettre en œuvre la démarche de diagnostic de territoire, méthode essentielle à tout travail ayant une dimension spatiale et aménagiste, en partenariat avec une collectivité locale de la Sarthe et en amont des compétences attendues en Master 2 professionnel.

Enfin, cette UE touche au fondement des grandes questions de la recherche en sciences humaines et sociales, aux manières de les poser et aux modes de construction du savoir scientifique dont le mémoire reflète les principales étapes de cheminement et d'exposition. Les étudiants présentent leurs travaux devant un jury composé de deux enseignants-chercheurs, d'élus, et dressent un bilan - état des résultats obtenus.

UE Langue anglaise (24H)

A l'acquisition d'un vocabulaire technique (urbanisme, environnement, aménagement, rudologie) en langue anglaise, l'équipe pédagogique propose aux étudiants de travailler individuellement et collectivement au centre de ressources en langues de l'Université du Maine (plages horaires tutorées en accès libre ou réservées aux étudiants de cette formation) afin de passer, en fin de M1 ou de M2, une certification externe en langue anglaise (TOEIC).

3 UE de parcours spécifiques Urbanistic

UE Commerce, espaces du commerce et dynamiques territoriales (23H)

- - Espaces du commerce et enjeux de l'urbanisme commercial
- - Commerce, distribution et enjeux architecturaux
- - Acteurs et stratégies de l'immobilier commercial
- - Les fonctions de distribution et de commercialisation

Outre l'adaptation d'un urbanisme commercial de tradition moderniste aux problématiques aménagistes des transitions numériques, socio-écologiques, climatiques et énergétiques, les principaux enjeux territoriaux abordés ont trait aux objectifs d'assurer un équilibre commercial entre les différents espaces urbains, suburbains et périurbains du commerce, de limiter l'artificialisation des sols et l'étalement urbain (recyclage foncier), de renforcer l'accessibilité en transports collectifs et doux, etc. au sein de projets architecturaux mieux intégrés dans la trame urbaine. Ainsi, la requalification des zones commerciales périphériques ou encore l'émergence difficile de la multifonctionnalité, de la mutualisation du stationnement et des espaces logistiques conduisent à explorer la transformation des stratégies d'acteurs publics mais aussi privés de l'immobilier, du commerce et de la distribution.

UE Atelier n°1 de l'urbanisme commercial (134H)

- - Récit d'opération : expérimentation opérationnelle (par maires, chargés de mission...)
- - Diagnostic, production de données et communication (projet tutoré, exercice de mise en situation professionnelle)
- - Concevoir un observatoire du territoire
- - Communication graphique

Afin de se familiariser avec la programmation foncière et immobilière en matière de projets de redynamisation, restructuration, renaturation urbaine, etc., l'atelier d'urbanisme commercial permet ce début de mise en pratique nécessaire aux futur.e.s urbanistes. Il permet de répondre à une mission d'aménagement nécessitant la maîtrise du diagnostic *in situ*, la mobilisation et la production de données (rôle d'un observatoire en la matière), et enfin la scénarisation d'un programme d'aménagement en projet accompagnée d'une présentation - communication aux élus commanditaires.

UE Normes et réglementations de l'urbanisme commercial (15H)

- - De la loi Royer à la loi Climat : la fin de l'urbanisme commercial à la française ?
- - Instruire un dossier d'AEC en CDAC
- - SCOT et aménagement commercial (DAACL)
- - Insertion professionnelle : CV et lettres de motivation / stage et emploi

Cette UE appréhende ici l'action publique qui coordonne l'encadrement réglementaire dans le portage d'une stratégie de développement dans laquelle le commerce s'intègre. La planification commerciale se transforme progressivement depuis plus de 20 ans au gré de lois de plus en plus structurantes sur le plan commercial. Les documents de planification couplés à l'instruction des dossiers déposés en CDAC peuvent désormais être mobilisés afin de faire converger les intérêts de l'opérateur commercial avec la stratégie territoriale de l'État et de la collectivité locale via notamment le Scot ou le PLU/I. Le commerce doit donc s'inscrire au cœur du projet urbain.

Enfin, l'association Égée (anciens DRH) interviendra en début de semestre sur l'élaboration du CV, le CV vidéo, la lettre de motivation et assurera la simulation d'entretiens d'embauche très utile aux étudiants du master en recherche de stage dès la fin novembre. L'année suivante, une seconde intervention d'Égée permettra d'intégrer les situations de management en collectivités (parfois petites) où les étudiants fraîchement diplômés se retrouvent face à des élus et des habitants (concertation), ou en situation de manager une équipe de 4 - 5 personnes.

Semestre 2

UE de séminaires Urbanistic (12H)

Ces séminaires sont l'occasion de présenter à l'équipe pédagogique en février-mars, l'état d'avancement de l'étude menée dans le cadre du mémoire de Master 1 : en 15 minutes, les étudiants doivent présenter oralement leur sujet contextualisé, la problématique choisie, les hypothèses émises, le terrain investigué et la méthodologie mise en œuvre.

UE Stage (2 à 4 mois) ou enseignements à distance (EAD)

L'étudiant a la possibilité de suivre un stage de 2 à 4 mois ou de choisir un cours dans notre offre d'enseignement à distance : accès à la plateforme de cours web (choix entre les modules : Ville durable ; Agriculture durable ; Tourisme durable ; Aménagement durable).

UE Mémoire professionnel



Promotion Master 1et 2 VEU Urbanistic – année 2022-2023 – Voyage d'étude à Nantes

Organisation pédagogique du Master 2

(Ouverture en septembre 2023)

Semestre 1

2 UE de Tronc commun (avec autres parcours de la mention VEU)

UE Urbanisme, commerce et gestion (48H)

- - gestion de projet et de budget
- - Commerce et proximité
- - Transition énergétique urbaine et nature en ville

Cette unique UE disciplinaire de tronc commun de M2 approfondit les enjeux de l'urbanisme en transition, notamment, mais pas seulement, en regard de l'offre commerciale. Elle intéresse de nombreux étudiants quels que soient leurs parcours d'inscription du fait des notions fondamentales qui y sont dispensées. Outre une approche comptable du projet, on y présente les politiques urbaines de réduction des émissions de gaz à effet de serre, la sobriété énergétique à travers l'aménagement urbain et le recyclage des déchets, la proximité renouvelée du commerce grâce aux lieux de réemploi (économie circulaire) ou aux nouveaux circuits logistiques de livraison, notamment sur le dernier kilomètre, ou encore, la végétalisation des villes dans une logique d'adaptation et de résilience.

UE Langue : anglais technique et scientifique (24H) suite des enseignements linguistiques du M1

5 UE de parcours spécifiques Urbanistic

UE Réseaux, flux du commerce et mobilité des consommateurs (24H)

- - e-commerce et e-urbanisme : adaptation urbaine à la 3^e révolution commerciale
- - Consommateurs, déplacements, mobilité, proximité

Les changements structurels induits par le numérique affectent autant le fonctionnement du commerce que les pratiques des consommateurs. Les réseaux d'implantation d'établissements de commerce mutent, ceux de la distribution se transforment en même temps que les interfaces chaland/produits se diversifient autant dans leurs structures que dans leurs localisations. Ce phénomène interroge la capacité de la ville elle-même à s'adapter au commerce de flux renouvelés (matériels et immatériels), à répondre aux injonctions économiques de l'hybridation en marche des boutiques et aux attentes de mobilité et de comportements de chalandise diversifiés des consommateurs.

UE Espaces du commerce, restructuration et régénération urbaines (70H)

- - Plan de remédiation commerciale, stratégies de développement commercial
- - Régénération de centralités : des centres-bourgs aux centres-villes
- - Réadaptation des parcs et centres commerciaux

Pour faire suite à l'UE de M1 « Normes et réglementations de l'urbanisme commercial », cette UE cible cette fois la thématique de l'urbanisme opérationnel. Elle rassemble de nombreux professionnels travaillant dans des collectivités locales, SEM ou SPL, bureaux d'études en aménagement, urbanisme, environnement, etc. L'objectif est ici de montrer les défis de la transition écologique pour le commerce à partir de démarches aménagistes en cours et des modalités d'action choisies par les acteurs décideurs et concepteurs d'espaces. Les leviers interventionnistes se diversifient, innovent en demeurant parfois contraints et ambivalents.

UE Acteurs, planification du commerce et opérationnalité de l'urbanisme commercial (72H)

- - Politique foncière, planification (PLU, PLUI, OAP)
- - Phases de montage de projets d'urbanisme commercial en bureau d'étude
- - Gestion de centre commercial
- - Outils fonciers et sobriété foncière
- - Montage d'opération d'aménagement (acquisition foncière, montage immobilier, gestion immobilière...)
- - RSE Grande distribution

Avec la recherche de la sobriété foncière, les interactions entre les activités économiques et les documents de planification urbaine occupent aujourd'hui une place stratégique. Celle-ci fait de la planification l'une des étapes clés dans la recherche d'une baisse de la consommation foncière par les entreprises du commerce et d'une forte incitation de l'État à prioriser les opérations de renouvellement urbain multisites, y compris dans les zones commerciales en cours de restructurations urbaine et fonctionnelle. Ainsi, les collectivités expérimentent et adoptent peu à peu les principes de sobriété appliqués aux localisations - relocalisations d'activités économiques, notamment marchandes. En même temps, face au ZAN, à la mise en application de la taxe sur la vacance, les acteurs du commerce (RSE de la grande distribution) et de l'immobilier commercial (foncières) redéfinissent leurs stratégies d'expansion marquant ainsi une prise de conscience progressive mais lente et parfois ambiguë de l'enjeu environnemental.

UE Atelier d'urbanisme n°2 : commerce et montages de projet urbain (91H)

- - Approche opérationnelle de terrain / visite d'opérations
- - Méthodologie de l'urbanisme opérationnel – mission commanditée par acteurs politiques locaux
- - Concertation habitante
- - Techniques d'animation de réunion

Un atelier d'urbanisme est proposé de septembre à février pour accompagner les élus commanditaires de projets, aider à les rendre plus clairs, intelligibles et innovants par la force des propositions construites collectivement. De la planification à l'étude du ou des projets, du diagnostic à leur programmation, les apprentis urbanistes travaillent ici sur des démarches de régénération urbaine où le commerce sera utilisé comme levier aménagiste et outil d'intervention territoriale. En parallèle, les méthodes de e-concertation et/ou de radiographie digitale apprises permettront aux étudiants d'intégrer dans leurs scénarii d'aménagement les attentes des populations dans une démarche participative et novatrice.

UE Atelier cartographie et données numériques : maîtriser les outils de l'urbaniste (32H)

- - Outils techniques de l'urbanisme – Initiation à Autocad

- - Approfondissement adobe illustrator, indesign
- - Sketchup, modélisation 3D
- - Approfondissement QGIS
- - Conception posters

En rapport direct avec l'UE précédente, les outils techniques de l'urbaniste permettent à la fois de répondre aux missions d'aménagement proposées et de maîtriser les supports de présentation - communication (exposition du ou des projets aux élus, professionnels et universitaires, membres du jury de soutenance du projet finalisé) : posters, animation 3D de la mise en scène de l'opération projetée, plans masse, etc.

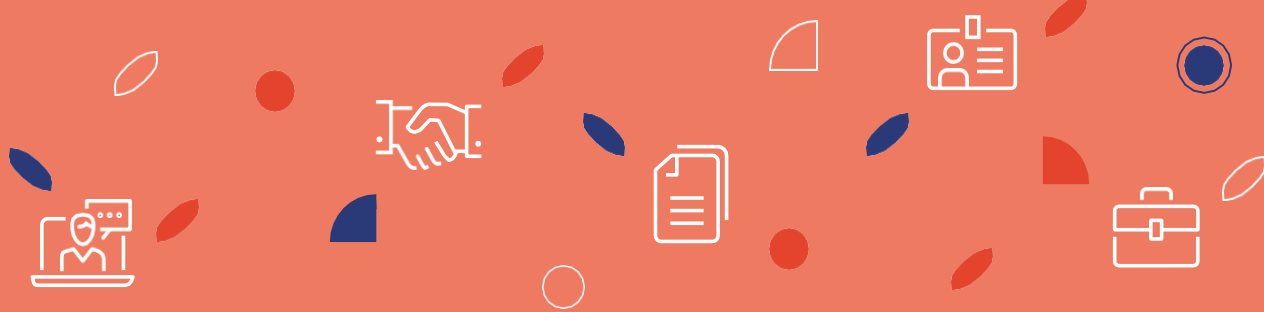
Semestre 2

Stage (4 à 6 mois) et mémoire

*Liste des professionnels intervenant dans la formation

AFFAGARD	Blandine	Déléguée au Développement et à l'attractivité commerciale, Le Mans Métropole	M2
AKKAOUI	Benoît	Directeur ressource des biscottes, Angers	M2
ANGONNET	Sébastien	Ingénieur d'étude, cartographe, Laboratoire ESO Le Mans, UMR CNRS 6590	M1 et M2
AUDUC	Alexandra	Cheffe de projet urbanisme commercial chez EMPRIXIA, Le Mans	M1
BAILLY	Guillaume	Maître de Conférences en aménagement de l'espace, Le Mans Université	M1 et M2
BARBIER	Benoît	Chargé de mission numérique et valorisation de la donnée, Le Mans Université	M1
BOURBIA	Véréna	Chargée d'études économie et ressources territoriales, Agence de Développement et d'Urbanisme du Grand Amiénois	M1
BURON	Louis-Thibault	ATER en géographie - aménagement à Le Mans Université	M1 et M2
BUSSELEZ	Léa	Co-gérante Consultante en urbanisme commercial chez Adenda, Lille	M2
CARPENTIER	Jean-Noël	Maire de Montigny-Lès-Cormeilles	M2
CHARPENTIER	Stanislas	Ingénieur d'étude, télépilote, Laboratoire ESO Le Mans, UMR CNRS 6590	M1 et M2
CHASSIGNET	Mathieu	Ingénieur Mobilité, ADEME, Lille	M2
CLAVREUL	Thomas	Directeur de l'Aménagement, Communauté de communes du Pays Sabolien, Sarthe	M2
COUNIL	Christophe	Adjoint au Maire du Mans, chargé de l'urbanisme	M2
DE LAMBERTERIE	Angèle	Directrice du développement - PLATEAU URBAIN, Paris	M2
DEMULDER	Patricia	Responsable Bureau Études Travaux Eau Assainissement, Le Mans Métropole	M2
DEPREZ	Samuel	Maître de conférences HDR, Institut d'urbanisme du Havre	M2
ERNST	Arnaud	Directeur associé chez AID Observatoire, Lyon	M2
FAUCONNIER	Yann	Chargé de mission Plan climat au syndicat mixte du Pays du Mans	M2
FLOQUART	Sandrine	Directrice du service Développement Économique & Innovation, Le Mans Métropole	M2

FORTIER	Gilles	Chargé d'études urbanisme et aménagement foncier au Conseil départemental de la Sarthe	M2
FOUQUERÉ	Benoît	Consultant retail, études commerciales, EMPRIXIA, Le Mans	M2
GASNIER	Arnaud	Professeur des universités, urbanisme commercial, Le Mans Université	M1 et M2
GILLIO	Nicolas	Chargé de mission appui socio-économique aux territoires, CEREMA, Lyon	M2
GOUHIER	Sébastien	Juriste, Maire d'Écommoy, VP Le Mans Métropole	M1
HERMAN	Audrey	Conseillère en gestion à Le Mans Métropole	M2
IGELNICK	Vincent	Chargé de mission SIG , analyse territoriale, Syndicat du bassin de la Sarthe	M1
JEHL	Laura	Responsable du Secteur revitalisation des quartiers et immobilier économique chez Est Ensemble, Paris	M2
JUGÉ	Anthony	Pôle exploitation données, Le Mans Université	M2
KOURLAND	Renaud	Directeur d'étude développement logistique des territoires, INDIGGO, Paris	M2
LECOQC	Marc	Directeur Aménagement, Immobilière FREY, Reims	M2
LEHUÉDÉ	Franck	Directeur d'études et de recherche expert silver économie, modes de consommation et d'habitat, CREDOC, Paris	M2
LEMAÎTRE	Harold	Manager de centre-ville, Le Mans	M2
LEPETIT	Gaétan	Directeur service urbanisme, Le Mans métropole	M1
LESTOUX	David	Directeur et fondateur bureau d'étude en urbanisme commercial, LESTOUX ET ASSOCIÉS, Paris	M2
LOUCHE	Thomas	Directeur service population et développement, commune d'Allonnes (Sarthe)	M1 et M2
MARTINEAU	Elsa	Architecte, CAUE de la Sarthe	M2
MESSAOUIDI	Romain	Responsable de Développement Immobilier Promotion - IdF & Grand Ouest, LIDL	M2
MORILLAS	Alexis	Paysagiste chez Rougerie-Tangram, Marseille, doctorant au laboratoire ESO Le Mans	M1 et M2
NAOARINE	Cyrille	Ingénieur chargé de mission chez ARACT Pays de la Loire	M2
NOTAIS	Amélie	Maître de conférences en économie-gestion, RSE, Le Mans Université	M2
OFFRET	Camille	Responsable d'études, PLATEAU URBAIN, Paris	M2
PASSALACQUA	Arnaud	Professeur des universités, politique des transports à l'École d'urbanisme de Paris	M2
PEREIRA	Lucia	Directrice des affaires juridiques chez Réseau Vrac, Le Mans	M2
ROISSÉ	Julien	Responsable pôle urbanisme-aménagement au Pays du Mans, Pôle métropolitain Le Mans Sarthe	M1 et M2
ROUERS	Johann	Directeur du centre commercial Étoile-Jacobins, Le Mans	M2
SÉVIN	Loïc	Directeur général délégué Cénovia et Cénovia Cités	M2
SIMON	Catherine	Chargée d'étude en urbanisme, Le Mans Métropole	M2
TERRIÉ	Cécile	Responsable de l'appui territorial, SEMAEST, Paris	M2
TILLY	Alexis	Responsable du pôle études géomarketing, EMPRIXIA, Le Mans	M2
TROTTIER	Morgan	Chargé de mission service urbanisme-aménagement, DDT72	M2
VERGUIN	Sophia	Architecte ARTE CHARPENTIER, Paris, doctorante laboratoire ESO Le Mans	M1 et M2
VERRIMST-LACROIX	Stéphanie	Déléguée générale, Union du Commerce du pays de Rennes	M2



TROUVER VOTRE EMPLOI/STAGE SUR LE CAREER CENTER DE LE MANS UNIVERSITE

Qu'est-ce que le Career Center ?

C'est la plateforme carrière de Le Mans Université. Elle vous donne un accès privilégié à :

- Un module expérience pour trouver un stage en bénéficiant de l'expérience de milliers d'étudiants ;
- Des offres de stage, de jobs étudiants et d'emplois partout en France et à l'étranger ;
- Des présentations d'entreprises ;
- Des vidéos métiers ;
- Des conseils pour préparer votre CV, votre lettre de motivation, votre entretien d'embauche et plein d'autres ;
- Des événements organisés par les entreprises et par Le Mans Université (ateliers coaching du SUIO-IP, Forum réseau-stage...)

Comment y accéder ?

En vous rendant sur votre ENT étudiant / Campus & Moi, dans la rubrique : Mes services numériques > Stages/Emplois.

- Activez votre compte avec vos identifiants numériques ;
- Personnalisez votre profil : téléchargez votre CV, définissez vos critères de recherche et activez des alertes mail ;
- Postulez aux offres qui vous intéressent ;
- Découvrez les différents ateliers coaching et événements proposés par les entreprises et Le Mans Université, et inscrivez-vous en ligne

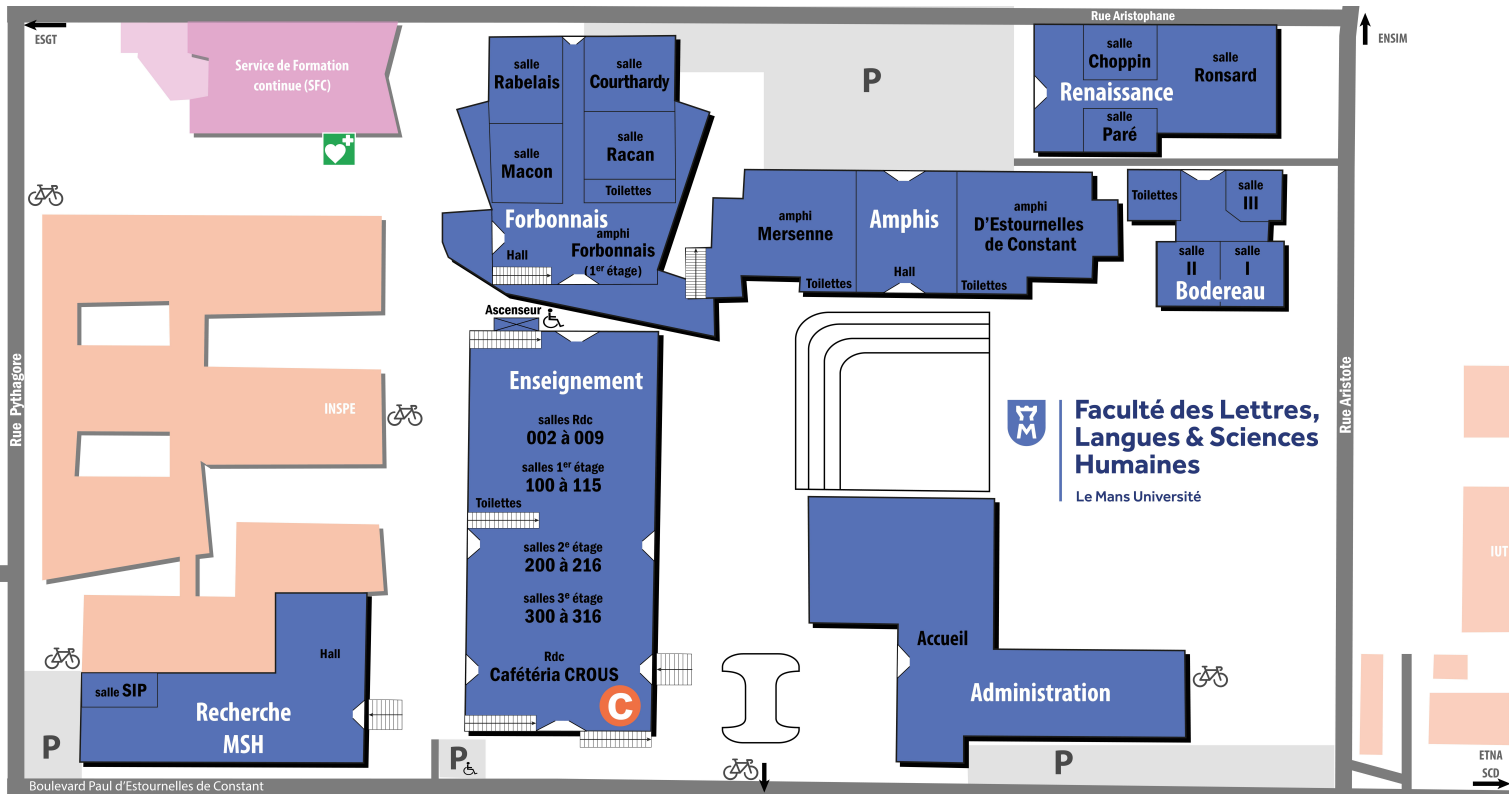
Le Carrer Center, disponible sur smartphone

Avant de télécharger l'application, vous devez créer votre compte depuis votre ENT étudiant. Ensuite, téléchargez l'application et connectez-vous !



Pour toute information, n'hésitez pas à nous contacter :

Lettres-careercenter@univ-lemans.fr



INFORMATIONS & CONTACTS

Faculté des Lettres, Langues et Sciences

Humaines : Tél. +33 2 43 83 37 62

mastergeo-shs@univ-lemans.fr